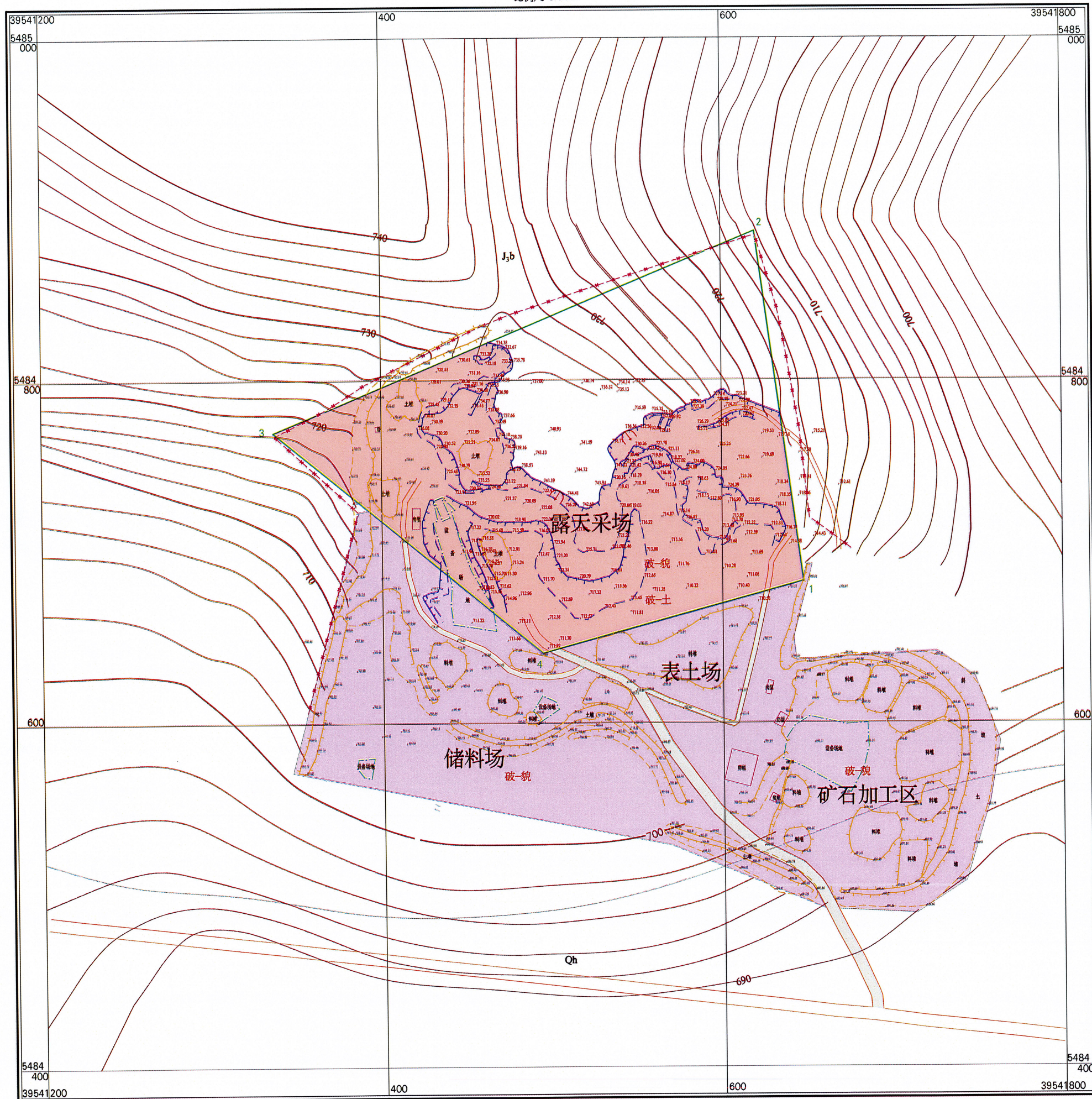


内蒙古自治区满洲里市扎赉诺尔区一号建筑石料矿矿山地质环境问题现状评估图

比例尺 1:2000



图例

一、矿山地质环境影响现状分区

- 矿山地质环境影响严重区
- 矿山地质环境影响较严重区
- 矿山地质环境影响较轻区

二、地质环境问题

- 7 崩塌
- 破-貌 破坏地形地貌
- 破-土 破坏土地资源

三、地貌形态类型

- I 低山丘陵区

四、地层岩性

- J₂b 侏罗系上统白音高老组凝灰岩

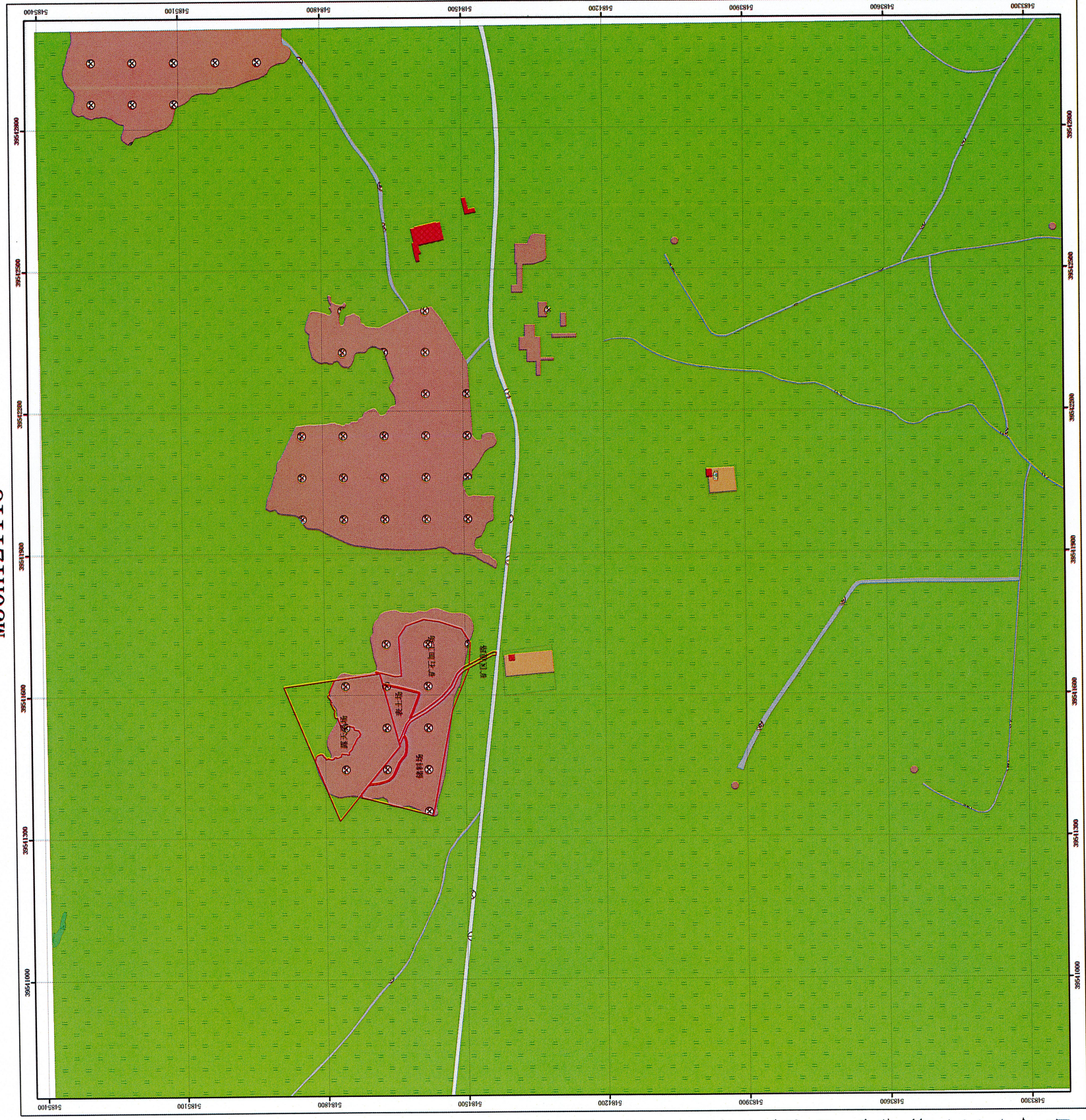
五、界线及其它

- 3 采矿权范围及拐点编号
- 石堆、料堆、土堆
- 设备场地
- 2022年度开采区范围
- 网围栏
- 矿区道路
- 房屋建筑物

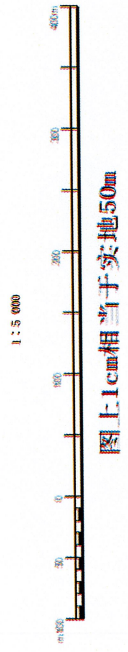
内蒙古第六地质矿产勘查开发有限责任公司			
内蒙古自治区满洲里市扎赉诺尔区			
一号建筑石料矿矿山地质环境问题现状评估图			
拟 编	孙 金 山	顺 序 号	1
审 核	韩 增 光	图 号	1
微机制图	寇 柏 艳	比 例 尺	1:2000
总工程师	关 继 东	日 期	2023.02
总 经 理	孙 宏 伟	资 料 来 源	实 测

满洲里市扎赉诺尔区一号建筑石料矿土地利用现状图

M50H121115

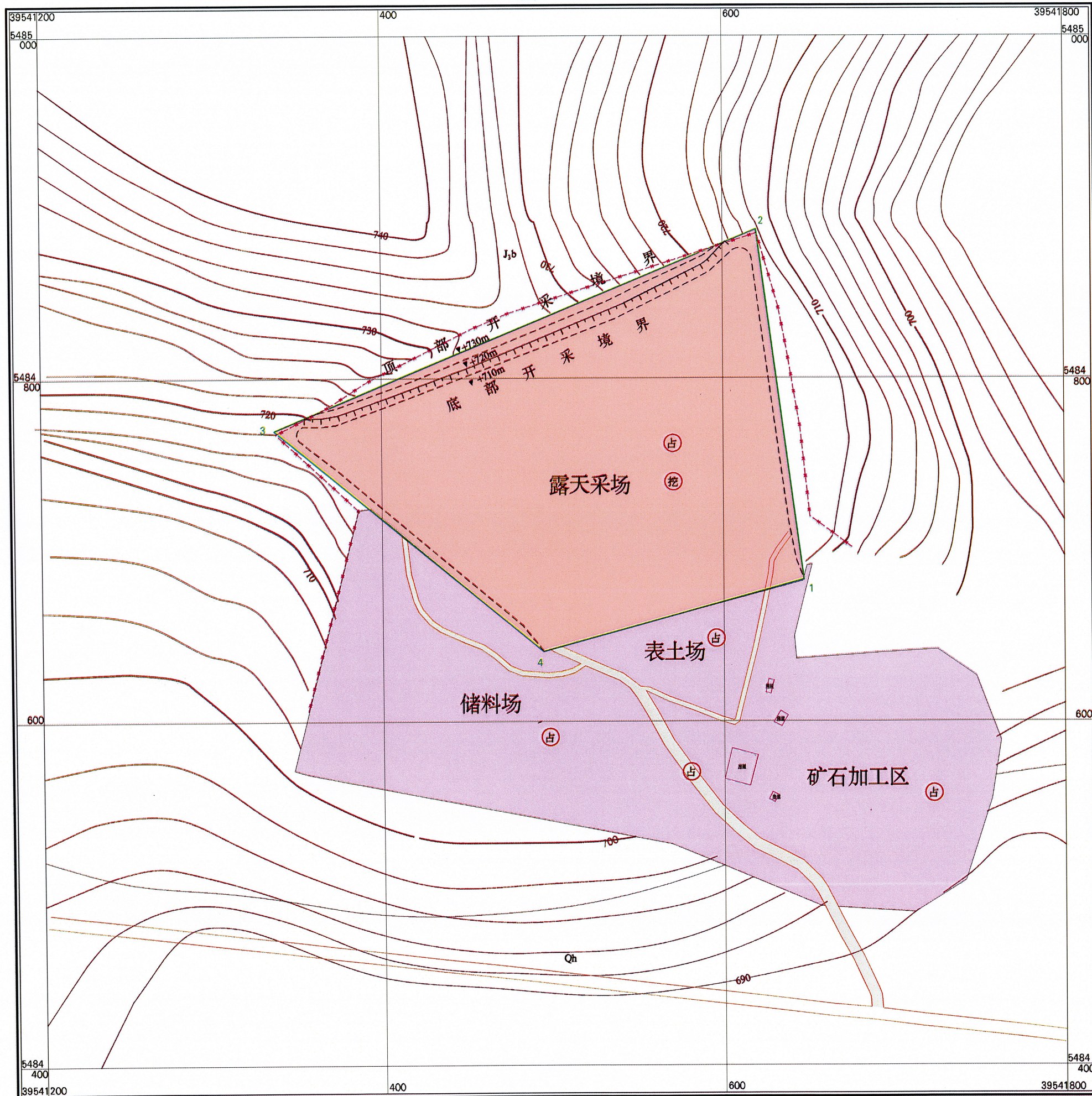


扎满洲里市自然资源局扎赉诺尔区分局



内蒙古自治区满洲里市扎赉诺尔区一号建筑石料矿土地损毁预测图

比例尺 1:2000



图例

一、矿山地质环境影响预测分区

- 矿山地质环境影响严重区
- 矿山地质环境影响较严重区
- 矿山地质环境影响较轻区

二、地质环境问题

- 占 土地压占
- 挖 土地挖损

三、地貌形态类型

- I 低山丘陵区

四、地层岩性

- J₃b 侏罗系上统白音高老组凝灰岩 J₃

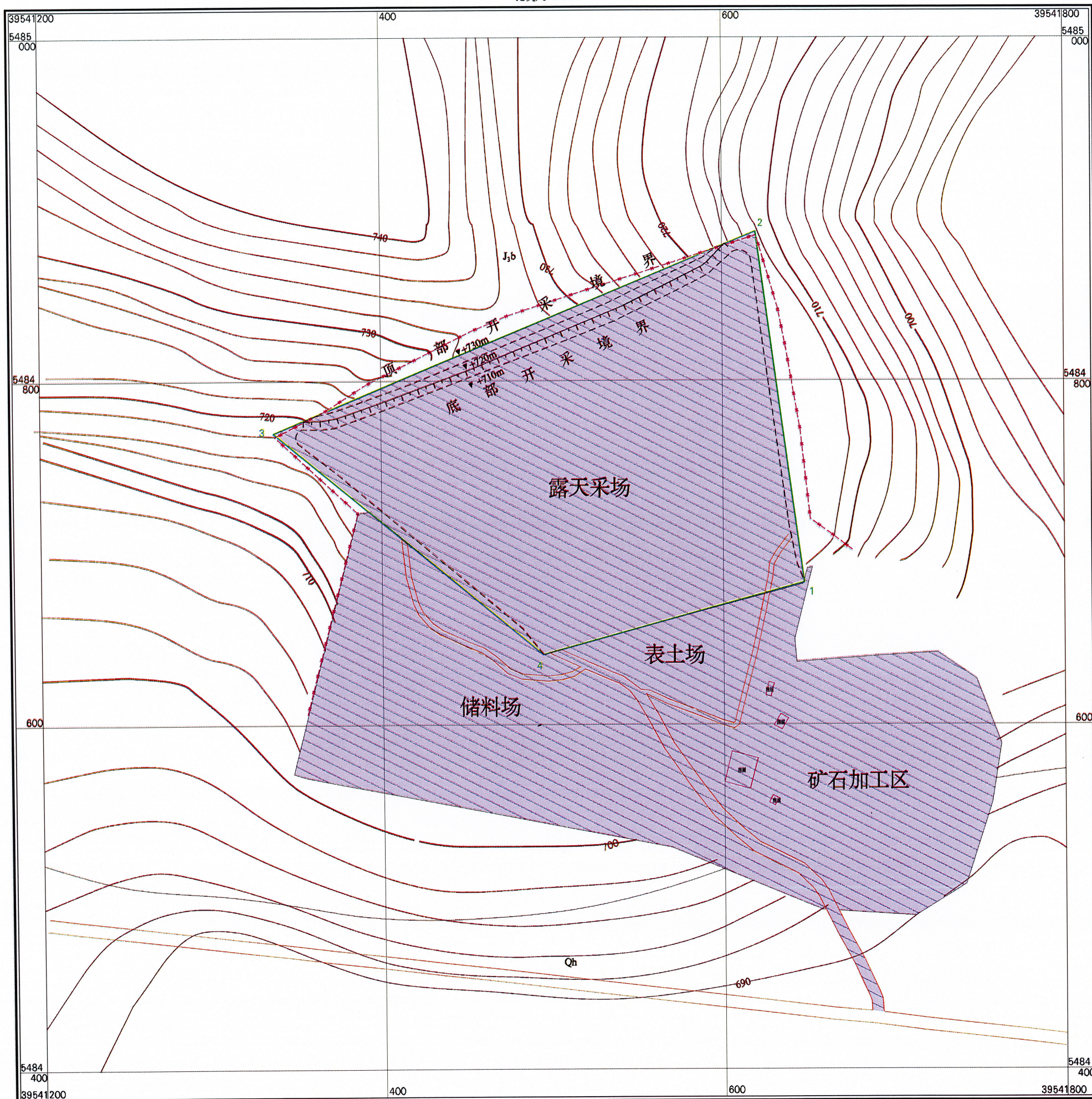
五、界线及其它

- 采矿权范围及拐点编号
- 网围栏
- 矿区道路
- 房屋建筑物

内蒙古第六地质矿产勘查开发有限责任公司			
内蒙古自治区满洲里市扎赉诺尔区			
一号建筑石料矿土地损毁预测图			
拟 编	孙 金 山	顺 序 号	4
审 核	韩 增 光	图 号	4
微机制图	寇 祎 艳	比 例 尺	1:2000
总工程师	关 继 东	日 期	2023.02
总 经 理	孙 宏 伟	资 料 来 源	实 测

内蒙古自治区满洲里市扎赉诺尔区一号建筑石料矿土地复垦规划图

比例尺 1:2000



图例

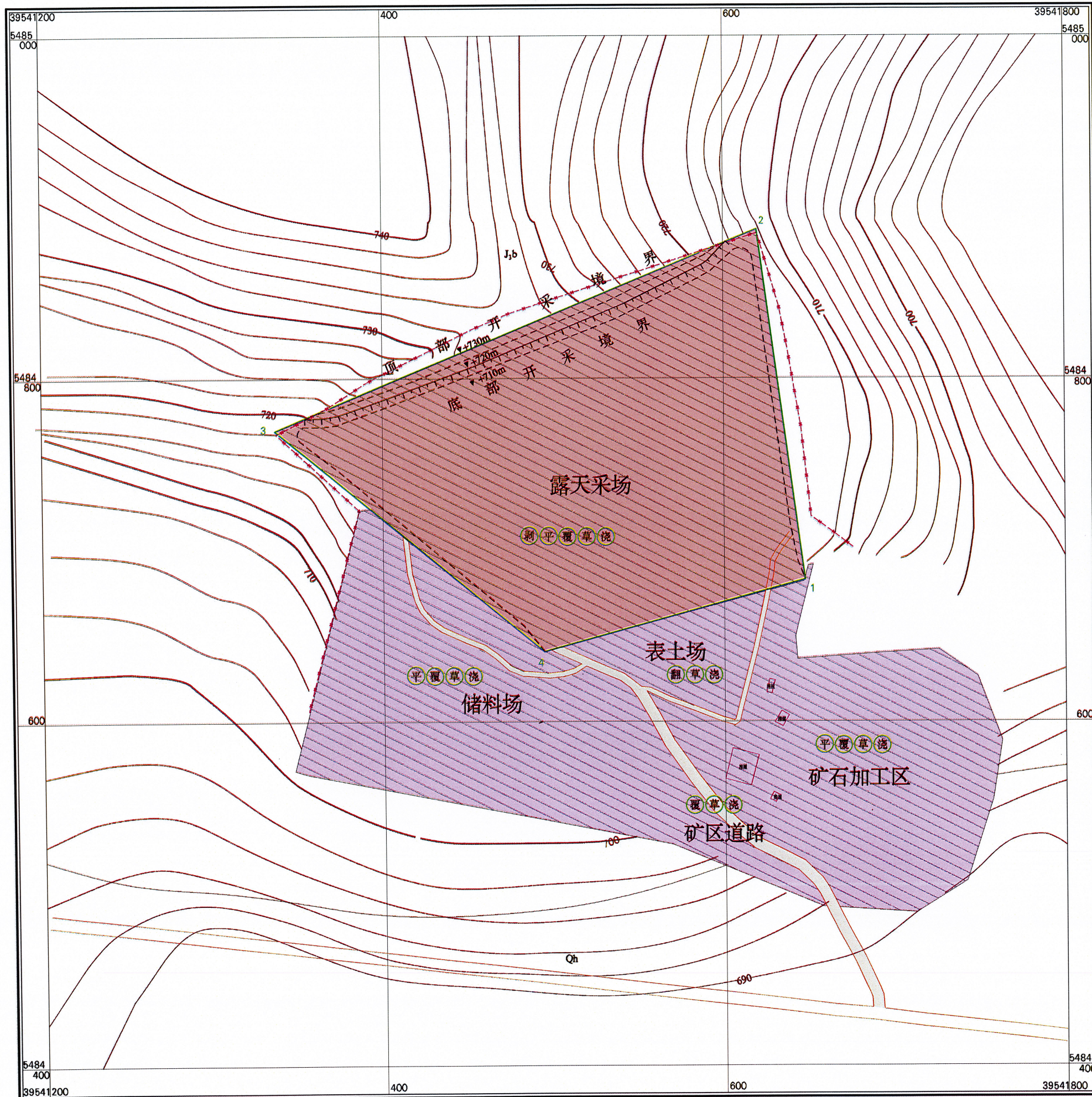
- 一、治理时段
 - 矿山地质环境近期治理区
- 二、复垦土地类型
 - 草地
- 三、地貌形态类型
 - I 低山丘陵区
- 四、地层岩性
 - J_{3b} 侏罗系上统白音高老组凝灰岩
- 五、界线及其它
 - 采矿权范围及拐点编号
 - 网围栏
 - 矿区道路
 - 房屋建筑物

内蒙古第六地质矿产勘查开发有限责任公司			
内蒙古自治区满洲里市扎赉诺尔区			
一号建筑石料矿土地复垦规划图			
拟 编	孙 金 山	顺 序 号	5
审 核	韩 增 光	图 号	5
微机制图	寇 柏 艳	比 例 尺	1:2000
总工程师	关 继 东	日 期	2023.02
总 经 理	孙 宏 伟	资 料 来 源	实 测

2000国家大地坐标系, 1985国家高程基准.

内蒙古自治区满洲里市扎赉诺尔区一号建筑石料矿矿山地质环境治理工程部署图

比例尺 1:2000



图例

- 一、矿山地质环境治理分区
- 矿山地质环境重点治理区
 - 矿山地质环境次重点治理区
 - 矿山地质环境一般治理区

二、治理措施

- 平整
- 覆土
- 翻耕
- 种草
- 浇水
- 表土剥离

三、地貌形态类型

- I 低山丘陵区

四、地层岩性

- J₁b 侏罗系上统白音高老组凝灰岩

五、界线及其它

- 采矿权范围及拐点编号
- 网围栏
- 矿区道路
- 房屋建筑物

内蒙古第六地质矿产勘查开发有限责任公司			
内蒙古自治区满洲里市扎赉诺尔区			
一号建筑石料矿矿山地质环境治理工程部署图			
拟 编	孙 金 山	顺 序 号	6
审 核	韩 增 光	图 号	6
微机制图	寇 柏 艳	比 例 尺	1:2000
总工程师	关 维 东	日 期	2023.02
总 经 理	孙 宏 伟	资 料 来 源	实 测